



CHELAN COUNTY  
www.chelanpud.org

# Fact Sheet

## Chelan PUD Service Center

### What

Chelan PUD is in the process of purchasing 19 acres of land from the Port of Chelan County. The site in Olds Station, north of downtown Wenatchee, would **consolidate PUD non-hydro services in one location**, including Customer Relations and Customer Service, Parks and Recreation, Fish & Wildlife, Fiber & Telecommunication Services, New Electric Services and Line Operations, Energy Efficiency and Water/Wastewater services, as well as Commissioner and PUD Management.

### Why

To accomplish the Strategic Plan goal of providing the best for the most for the longest, the PUD has studied a consolidation of the service center and administrative building. We have found that consolidation will:

- Provide the best financial value to customer-owners
- Provide the best service to customer-owners
- Enhance safety

It costs the PUD \$3 million per year to maintain its facilities. And, while we encourage customers to take advantage of our energy-saving programs, sadly it would be **cost prohibitive for the PUD to bring most of its facilities up to current energy efficiency standards.**

### Opportunity

The PUD has spent much of the past three years studying our facilities and how they contribute to providing low-cost, reliable utility services to our customer-owners. It became clear that the 19 acres located in Olds Station provide the best opportunity to design a fully functional, **efficient and cost-saving location** for centralized PUD services.

The PUD is inviting the community to join us in defining a utility that provides the **best customer access possible** and ensures that the PUD remains a **vital community asset** today and into the future.

And, at the same time, help us imagine what could be at the current headquarters site on Fifth Street and North Wenatchee Avenue. There is an **incredible opportunity** to make this location a tremendous gateway to downtown Wenatchee.



Artist rendering

**Facts:** Looking back since the 1960s — when the third floor was added to the headquarters building — here are some comparisons:

Then	Now
16,700 customers	50,000 customers
285 employees	858 employees
200 vehicles	776 vehicles\equipment
No telecommunications	County-wide broadband network
No park systems	15 parks

- 70 percent of all service trips are for customers north of the headquarters campus
- The PUD could **realize \$750,000 annually in travel savings**
- There is **inefficient work flow for customers** and PUD employees — wasting time and resources and increasing our response time
- **Safety is a major concern** and it is difficult and cost prohibitive to retrofit existing facilities to meet current industry standards

### How

Visit **chelanpud.org/ServiceCenter** to find out when and where you can participate or send us an email at **contactus@chelanpud.org** with your thoughts. If you are a Chelan PUD customer and fill out a Comment Card online or pick one up at a PUD Office, you can be entered to win an iPad. Now is the time to get involved.

**chelanpud.org/ServiceCenter**



CHELAN COUNTY  
www.chelanpud.org

# Hoja Informativa

## Centro de Operaciones de Chelan PUD

### Qué

Chelan PUD está en el proceso de comprar un terreno de 19 acres al Puerto de Chelan para **centralizar los servicios no-hidroeléctricos en un solo lugar**. Esto incluiría el Departamento de Atención al Cliente, Parques y Recreación, Servicios de Pesca y Vida Silvestre, Servicios de Fibra y Telecomunicaciones, Servicios Eléctricos Nuevos y Operación de Cables Eléctricos, Servicios de Eficiencia Energética, Servicios de Agua y Aguas Residuales, así como Comisionados y Gerencia de Chelan PUD.

### Porqué

Para poder cumplir con la meta del Plan Estratégico de proveer lo mejor para la mayoría, por el mayor tiempo posible, el PUD ha estudiado y considerado una consolidación que incluye los edificios de servicio y administración. En base al estudio se descubrió que la consolidación:

- Ofrece el mejor valor financiero para nuestros clientes propietarios
- Ofrece el mejor servicio a nuestros clientes propietarios
- Promueve un ambiente de trabajo más seguro para todos

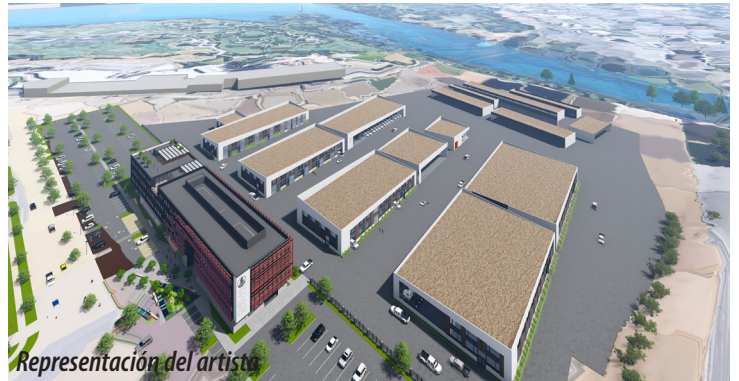
Al PUD le cuesta \$3 millones al año para mantener sus instalaciones. Y a pesar de que invitamos a nuestros clientes a aprovechar nuestros programas de ahorro de energía, lamentablemente **costaría demasiado dinero para que el PUD actualice la mayoría de sus instalaciones a los estándares actuales de eficiencia energética.**

### Oportunidad

El PUD ha invertido mucho tiempo en los últimos tres años estudiando nuestras instalaciones y como poder ofrecer un servicio económico y confiable a nuestros clientes propietarios. Los 19 acres ubicados en Olds Station ofrece la mejor opción para diseñar una ubicación completamente funcional, **eficiente y rentable para los servicios centralizados de Chelan PUD.**

El PUD invita a la comunidad a ser parte del proceso para crear un servicio público que brinde **el mejor acceso al cliente posible** y garantizar que el PUD siga siendo **un patrimonio vital para nuestra comunidad**, hoy y en el futuro.

Al mismo tiempo, usted podría ayudarnos a imaginar lo que podría hacerse en el sitio de la oficina actual del PUD, localizada en la calle 5 y North Wenatchee Avenue. Existe una gran oportunidad para que esta ubicación sea una entrada fantástica al centro de Wenatchee.



Representación del artista

**Hechos:** Desde la década de 1960 – cuando se construyó el tercer piso de la oficina principal del PUD — aquí están algunos datos para comparar:

En Aguel entonces	Ahora
16,700 clientes	50,000 clientes
285 empleados	858 empleados
200 vehículos	776 vehículos\equipo
No había telecomunicaciones	Banda ancha en todo el condado
No existía el sistema de parques	15 parques

- 70% de todos los viajes de servicio son para clientes al norte de la oficina central del PUD.
- El PUD **podría ahorrar \$750,000 al año en costos de transporte.**
- **El flujo de trabajo es ineficiente para los clientes** y los empleados del PUD – al desperdiciar tiempo, recursos y aumenta nuestro tiempo de respuesta.
- **La seguridad es una preocupación importante** y el costo para readaptar las instalaciones existentes a los estándares actuales de la industria es excesivo.

### Cómo

Visite [chelanpud.org/ServiceCenter](http://chelanpud.org/ServiceCenter) para saber cuándo y dónde puede participar, o envíenos un correo electrónico con sus ideas. Si usted es un cliente/residente de Chelan PUD, puede participar en el sorteo de una iPad, solo llene una tarjeta de comentarios en línea o en una de nuestras oficinas. Ahora es el momento de participar.

[chelanpud.org/ServiceCenter](http://chelanpud.org/ServiceCenter)